

PAS DE QUARTIER POUR LE MOUSTIQUE TIGRE !



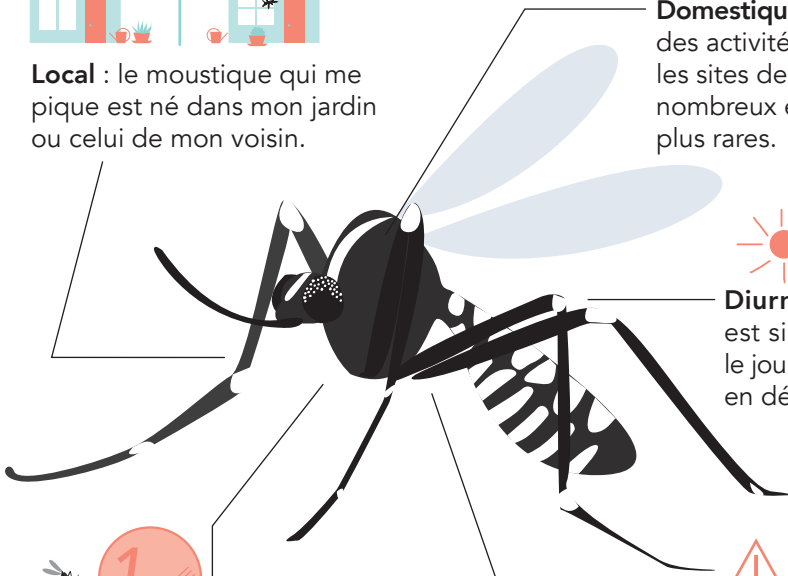
Local : le moustique qui me pique est né dans mon jardin ou celui de mon voisin.



Domestique : il vit à proximité des activités humaines où les sites de ponte sont plus nombreux et les prédateurs plus rares.



Diurne : ce moustique est silencieux. Il est actif le jour, avec un pic d'activité en début et fin de journée.



Petit : il mesure 5 mm (plus petit qu'une pièce d'1 centime) et porte des rayures noires et blanches.



À risques : il peut être porteur de virus et transmettre la dengue, le zika, le chikungunya, etc.



**Vous avez le pouvoir d'agir !
Si chacun veille à adopter les bonnes pratiques chez lui,
le moustique tigre reculera. Parlez-en à vos voisins !**

Mais, concrètement, comment faire ?

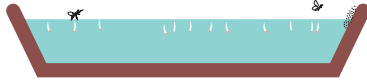
Check-list des bonnes pratiques au dos! →

Où et quand agir ?

Il est sédentaire : il reste dans un rayon de 150 mètres



Il est saisonnier : il est actif d'avril à octobre

Il aime l'eau : il peut pondre 200 œufs au-dessus d'une petite quantité d'eau où se développent les larves



La seule solution : éliminer l'eau dans laquelle il pond ses œufs.

Videz une fois par semaine tout ce qui peut contenir de l'eau :

- Coupelles de pots de fleur (ou mettez-y du sable pour garder l'humidité sans que l'eau ne stagne) 
- Pieds de parasol
- Plis de bâches
- Jeux pour enfants (cabane, toboggan...)
- Pluviomètres
- Éléments de décoration 
- Gamelles pour animaux


Rangez à l'abri, ou retournez :

- Arrosoirs
 - Brouettes
 - Jouets d'enfant
 - Poubelles
 - Remorques
 - Matériaux de chantier (tuiles...)
- 

Couvrez avec un voile ou une moustiquaire :

- Récupérateurs d'eau de pluie (même avec un couvercle)
- Bidons et fûts qui restent dehors



Entretenez :

- Piscine (veillez au bon dosage du chlore) 
- Bassins d'agrément
- Terrasses sur plots
- Caillebotis
- Pompes de relevage
- Bornes d'arrosage
- Déchets verts (évacuez ou broyez)

Nettoyez pour faciliter l'écoulement des eaux :

- Gouttières, chéneaux
- Regards d'eau de pluie
- Rigoles ouvertes ou couvertes par une grille
- Bondes et siphons d'évacuation d'eau (fontaines, éviers...)

Le plus efficace : accueillez les prédateurs naturels du moustique tigre !

- Nichoirs à oiseaux insectivores (hirondelles, martinets)
 - Mare avec amphibiens, libellules et coléoptères aquatiques
 - Bassin avec poissons 
- 

Si vous identifiez un moustique tigre, signalez-le sur <https://signalement-moustique.anses.fr> cela permet d'analyser son évolution sur le territoire.

